

長 崎 大 学 国 際 交 流 会 館

Nagasaki University International House



# 会館の概要 Outline of the International House

## 【所在地・電話番号／Address & Telephone number】

- 長崎大学国際交流会館（西町本館・A棟・B棟） 〒852-8043 長崎市西町 12-1  
Nagasaki University International House 12-1 Nishimachi, Nagasaki 852-8043  
TEL: 095-845-0201
  
- 長崎大学国際交流会館 坂本分館 〒852-8102 長崎市坂本 1-7-1  
Nagasaki University International House Sakamoto 1-7-1 Sakamoto, Nagasaki 852-8102  
TEL: 095-819-7519
  
- 長崎大学学生支援部留学支援課 〒852-8521 長崎市文教町 1-14  
Student Exchange Support Division, Student Support Department, Nagasaki University  
1-14 Bunkyo-machi, Nagasaki 852-8521 TEL: 095-819-2123

## 【構造等／Structure, etc.】

- |                      |                      |              |
|----------------------|----------------------|--------------|
| ■ 国際交流会館西町本館         | 鉄筋コンクリート 5 階建        | 1983 年 3 月設置 |
| ■ 国際交流会館 A 棟（西町 A 棟） | 鉄骨造 3 階建             | 2010 年 9 月設置 |
| ■ 国際交流会館 B 棟（西町 B 棟） | 鉄骨造 2 階建             | 2010 年 3 月設置 |
| ■ 国際交流会館坂本分館         | 鉄筋コンクリート 5 階建の 2～4 階 | 1990 年 3 月設置 |
- International House (Nishimachi Main Building)  
A five-story reinforced concrete building & constructed in March, 1983.
  - International House (Nishimachi Building A)  
A three-story reinforced concrete building & constructed in September, 2010.
  - International House (Nishimachi Building B)  
A two-story reinforced concrete building & constructed in March, 2010.
  - International House Sakamoto  
A five-story reinforced concrete building & constructed in March, 1990.  
(The second, third, and fourth floor have been used for student housing.)

## 【入居申込／Application for Dormitory Housing】

- ・ 外国人留学生の入居選考は、原則として新規に受け入れる留学生を対象に年 2 回（1 月・7 月）に実施します。別途定める期限までに学生支援部留学支援課に申し込んでください。
- ・ 外国人研究者の入居選考は随時実施します。所属学部等の総務係を通じて学生支援部留学支援課にお問合せください。
- ・ 希望する方は、寝具レンタル（6 ヶ月 6,000 円）を申し込むことが出来ます。
- ・ New students have priority when applying for dormitory housing. Selection takes place twice a year, January and July. If you are interested, please apply by the due date which will be announced at a later date.
- ・ International researchers can apply anytime of the year. Please contact Student Exchange Support Division, Student Support Department through the General Affairs Division of your graduate school.
- ・ For those who wish to use rental beddings, it is available with ¥6,000 for six months.

# 定員・寄宿料等 Capacity, Rent, etc.

## ■留学生用 For international student use

会館 International House	部屋タイプ Room Type	面積 Square Footage	定員 Capacity	寄宿料(共益費含)/半期 Rental Rate (utilities included) per semester	原状回復費 Restoration Fee
西町本館 Nishimachi Main Building	ルームシェア(2人) Two-Bedroom	51.00 m <sup>2</sup>	8人	¥138,000	¥8,525
	ルームシェア(2人) Two-Bedroom	34.20 m <sup>2</sup>	4人	¥138,000	¥9,625
	単身室(A) Single Room(A)	27.60 m <sup>2</sup>	2人	¥198,000	¥19,250
	単身室(B) Single Room(B)	15.66 m <sup>2</sup>	30人	¥132,000	¥16,500
西町A棟 Nishimachi Building A	ルームシェア(4人) Four-Bedroom	53.98 m <sup>2</sup>	60人	¥180,000	¥15,000
西町B棟 Nishimachi Building B	ルームシェア(4人) Four-Bedroom	55.25 m <sup>2</sup>	24人	¥180,000	¥15,000
坂本分館 Sakamoto	単身室 Single Room	14.57 m <sup>2</sup>	32人	¥123,000	¥16,500

## ■研究者用 For researcher use

会館 International House	部屋タイプ Room Type	面積 Square Footage	定員 Capacity	使用料/Rent 月額/Monthly (日額/Daily)	共益費/Utilities 月額/Monthly (日額/Daily)	原状回復費 Restoration Fee
西町本館 Nishimachi Main Building	家族室 Family Room	51.00 m <sup>2</sup>	1世帯 1 room	¥48,000 (¥1,600)	¥15,000 (¥500)	¥24,200 /部屋(room)
	夫婦室 Couple Room	34.20 m <sup>2</sup>	3世帯 3 rooms	¥33,000 (¥1,100)	¥10,500 (¥350)	¥19,250 /部屋(room)
	単身室 Single Room	27.60 m <sup>2</sup>	3人 3 rooms	¥27,000 (¥900)		¥19,250
坂本分館 Sakamoto	単身室 Single Room	14.57 m <sup>2</sup>	9人 9 rooms	¥12,000 (¥400)	¥10,500 (¥350)	¥16,500

- ・原状回復費とは、あなたが退去するときに清掃業者に清掃を依頼する費用で、入居月に1回限り支払います。
- ・The restoration fee is charged as the cleaning fee by the cleaning company after move-out. It is required at a time when you move in.

## ■共益費 Utilities

- ・西町は水道・電気とインターネット料金が共益費に含まれ、ガス料金は、部屋ごとにガス会社に支払います。坂本では、共益費にガス料金も含まれます。

留学生(短期入居) 西町 ¥8,000/月、坂本 ¥10,500/月 | 研究者 ¥10,500/月、¥350/日 (家族室 ¥15,000/月、¥500/日)

- ・使用した水道・電気料金が共益費を超えた場合は、追加料金を請求します。
- ・共益費の額は、変更になることがあります。
- ・In Nishimachi utilities include electricity, water, and internet, and gas charge is paid by each room/unit to gas supply company, while in Sakamoto Annex, gas is also included in utilities.

Utilities fees for short-term stay students, ¥8,000 per month in Nishimachi / ¥10,500 per month in Sakamoto | for researcher use, ¥10,500 per month, ¥350 per day (¥15,000 per month, ¥500 per day in Nishimachi Family Room)

When used water and electricity surpass utilities, the additional fee is charged. Utilities cost might change.

## ■インターネット Internet

- ・インターネットは坂本分館・西町本館はLANケーブル、A・B棟はWi-fiで使用可能です。
- ・The Internet is available in all private rooms with LAN cable at Nishimachi Main Building and Sakamoto Annex, and also is available by Wi-Fi at Building A and B.

## ■支払 Payment

- ・寄宿料と共益費は、前期分(3月16日～9月15日)、後期分(9月16日～3月15日)として6ヶ月分単位で、4月及び10月に、納入していただきます。Boarding fees are paid in 6-months amounts in April for the first half (Mar. 16 to Sep. 15) and October for the second half (Sep. 16 to Mar. 15)

※半期毎の納入が難しい場合は、留学支援課へお問い合わせください。

Contact and consult Student Exchange Support Division if it is difficult to pay rental rate and utilities per semester.

# 居室設備 Facilities

## 西町本館

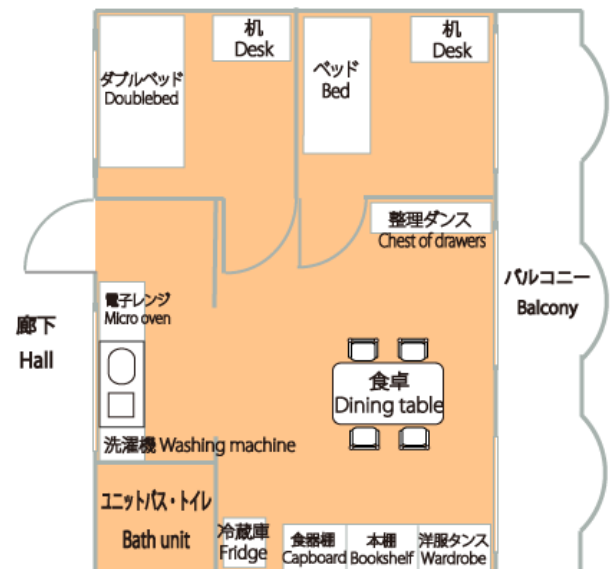
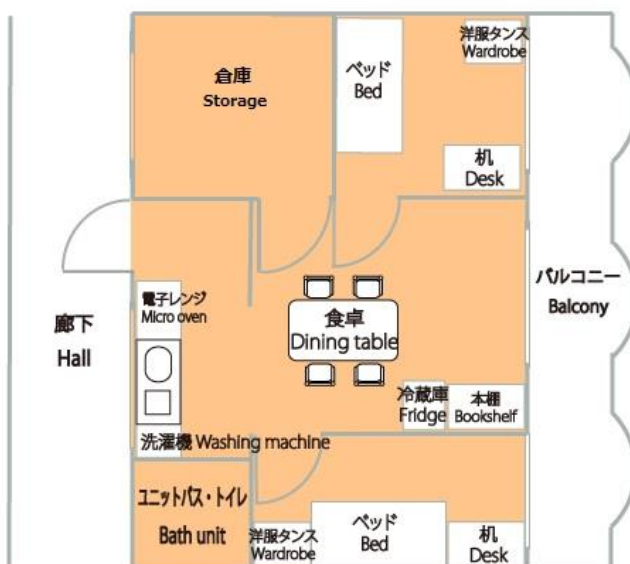
## Nishimachi Main Building



◎居室	留学生ルームシェア（２人）	６室（１２人）	6 two-bedrooms for student (12 residents)
	留学生単身室（Ａ）	２室	2 single rooms for student (A)
	留学生単身室（Ｂ）	３０室	30 single rooms for student (B)
	研究者家族室	１室	1 family room for researcher
	研究者夫婦室	３室	3 couple rooms for researcher
	研究者単身室	３室	3 single rooms for researcher
◎補食室	５室	5 kitchens	1 in each floor
◎洗濯室	５室	5 Laundry rooms	1 in each floor
◎ゼミナール室	１室	Seminar room	

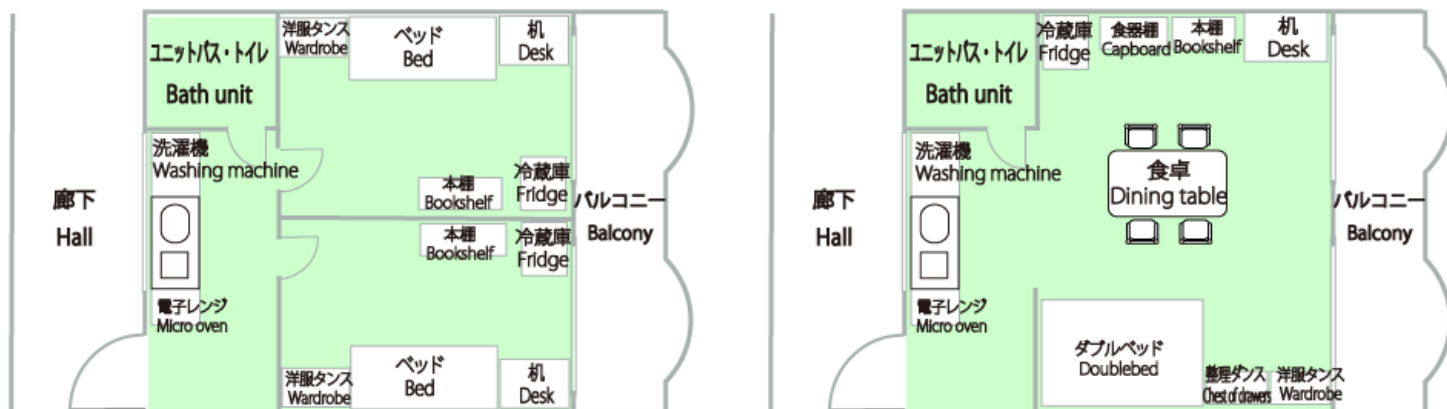
- ・ 冷暖房完備、給湯設備（ユニットバス・トイレ）
- ・ インターネットは各居室で使用可能です。
- ・ Air conditioner is fully equipped. Hot water supply: bath, sink, and toilet
- ・ The Internet is available in each private room.

### 留学生ルームシェア（２人） Two bedrooms for student 研究者家族室 Family room for researcher

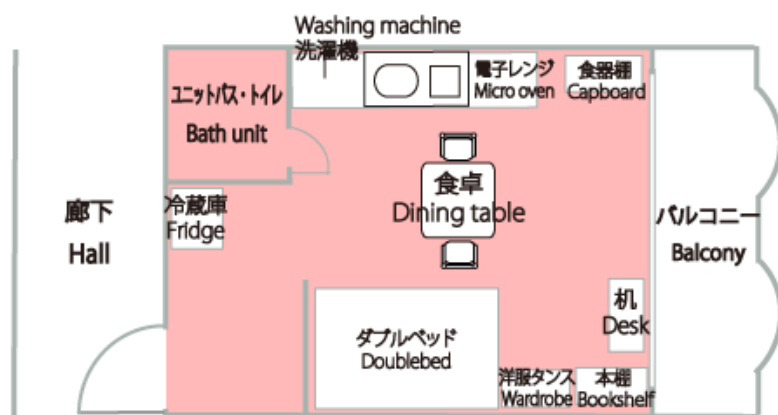




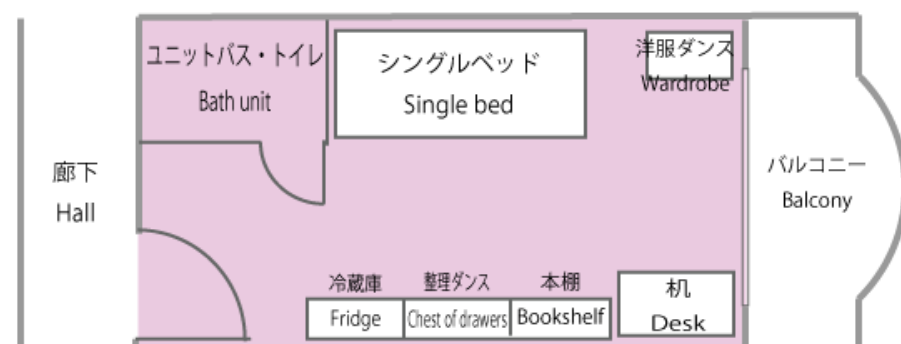
留学生ルームシェア（2人） Two bedrooms for student 研究者夫婦室 Couple room for researcher



留学生単身室（A）・研究者単身室 Single room for student (A) Single room for researcher



留学生単身室（B） Single room for student (B)



- ・ 単身室入居者は、補食室と洗濯室を各階共有で使用します。
- ・ Single room resident shares the dining room and washing room with floor mates.

## 西町 A 棟・B 棟

## International House Nishimachi Building A & B



### 【A 棟／Building A】

◎居室 留学生ルームシェア（4人） 15 室(60 人) 15 four-bedrooms for student (60 residents)

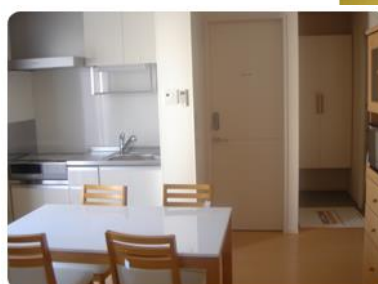
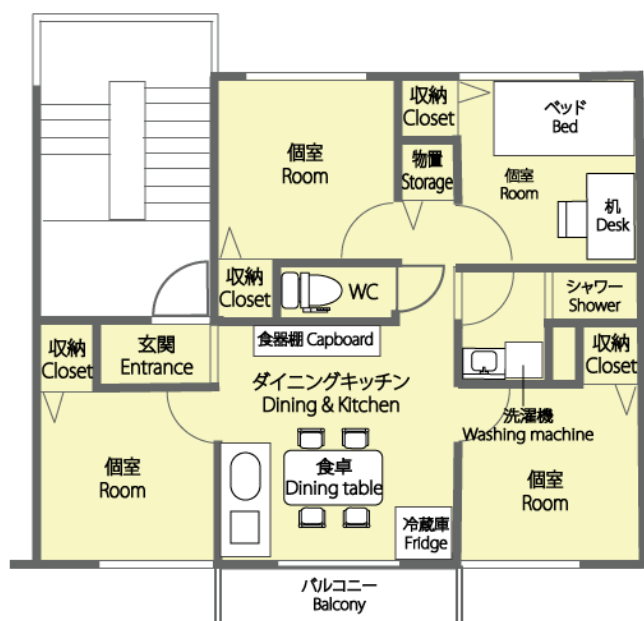
### 【B 棟／Building B】

◎居室 留学生ルームシェア（4人） 6 室(24 人) 6 four-bedrooms for student (24 residents)

- ・ 共有部備品：図のほかに、電子レンジ、掃除機、衣類乾燥機、消火器、靴箱
- ・ 各個室と DK に冷暖房完備
- ・ 給湯設備（シャワー、キッチン）
- ・ IH クッキングヒーター
- ・ DK、洗面所、シャワー室は 4 人で使用します。
- ・ 各個室には鍵がかかります。
- ・ インターネットは各居室で使用可能です。
- ・ 月に一度水まわりの清掃が入ります。

- ・ Equipment for common use: Microwave oven, vacuum, clothes dryer, fire extinguisher, and shoe cabinet are provided in addition to the appliances in the drawing below.
- ・ Private room and the kitchen & dining room are equipped with air conditioner.
- ・ Hot water supply: Shower and kitchen
- ・ IH Cooking heater
- ・ Dining & kitchen, wash room, and shower are shared by roommates.
- ・ Each room has its own key.
- ・ The Internet is available in each private room.
- ・ Kitchen, shower, toilet, and wash room are cleaned by professional cleaners every month.

### 留学生ルームシェア（4人） four-bedrooms for student



※間取りは各部屋で若干異なります。\* Room layout may vary slightly between rooms.

## 坂本分館（坂本会館） Sakamoto

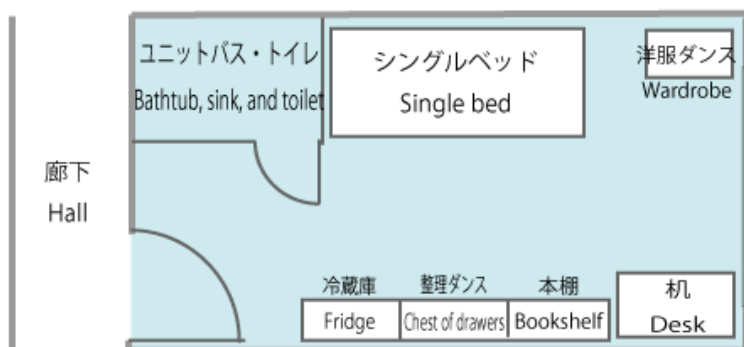


- ◎居室 留学生単身室 32 室 32 single rooms for students  
研究単身室 9 室 9 single rooms for researchers
- ◎補食室 3 室 3 Kitchens
- ◎洗濯室 3 室 3 Laundry rooms
- ◎談話室 2 室 2 Lounges

- ・冷暖房完備
- ・給湯設備（ユニット式バス・トイレ）
- ・補食室と洗濯室は各階共有で使します
- ・インターネットは各居室で使用可能です。
- ・Air conditioner is fully equipped.
- ・Hot water supply: bath, sink, and toilet
- ・Dining room and laundry room are shared by floor mates.
- ・The Internet is available in each private room.



### 留学生単身室 single rooms for students



▲補食室 Kitchen



▲洗濯室 Laundry

# 国際交流会館の位置

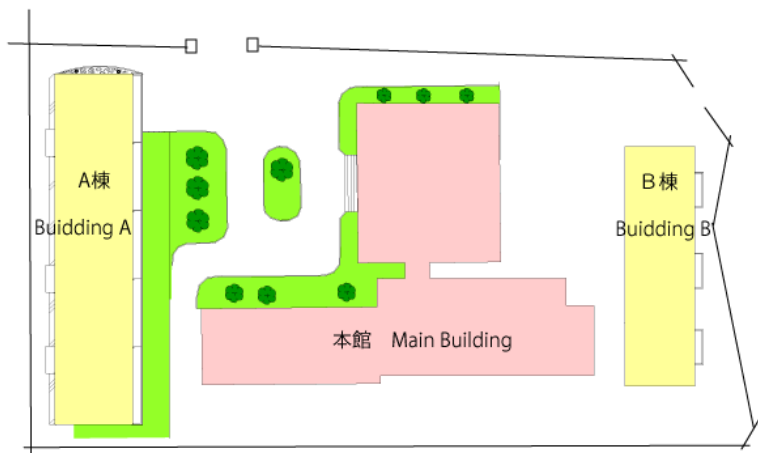
The way to the International House



The way to the International House Sakamoto



西町配置図 International House Nishimachi layout drawing





# 長崎大学国際学寮ホルテンシア概要 Outline for Nagasaki University International Dormitory HORTENSIA

## 1. 所在地 / Address

□長崎大学国際学寮ホルテンシア 〒852-8042 長崎市白鳥町 8-77(A 棟) / 〒852-8042 長崎市白鳥町 8-78(B棟)

Nagasaki University International Dormitory HORTENSIA

Building A, 8-77 Shiratori-machi, Nagasaki 852-8042

Building B, 8-78 Shiratori-machi, Nagasaki 852-8042

□長崎大学学生支援部留学支援課 〒852-8521 長崎市文教町 1-14

Student Exchange Support Division, Student Support Department, Nagasaki University

1-14 Bunkyo-machi, Nagasaki 852-8521 TEL:095-819-2123



## 2. 居室設備等

### (1) 居室/ Bedrooms

#### 【A 棟／Building A】

ルームシェア(4人) 18 室(72 人)

18 four-bedrooms (72 residents)

#### 【B 棟／Building B】

ルームシェア(4人) 15 室(60 人)

15 four-bedrooms (60 residents)

ルームシェア(3人) 1 室(3 人, 車いす対応居室 1 室含む)

1 three-bedroom (3 residents including 1 wheel chair accessible bedroom)



※原則として 1 名の留学生と 3 名の日本人学生のルームシェアとなります。

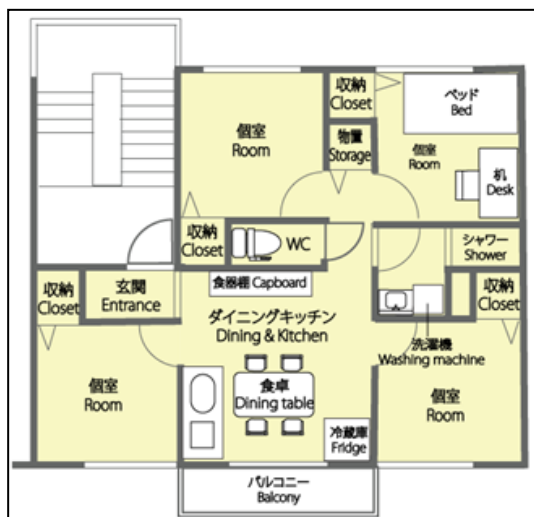
\*Basically, 1 international student and 3 Japanese students share the room.

## (2) 共用施設/ Common facilities

- ① 集会室 1室(B棟) 1 meeting room (on the 1st floor, Building B)
- ② 駐車場 2台分(来客用・業務管理用)  
2 parking lots (1 for visitor, 1 for official use)
- ③ 駐輪場 自転車144台、バイク16台  
Parking areas for 144 bicycles and 16 motorcycle
- ④ 中庭/ Yard
- ⑤ ゴミ置き場 1か所/ 1 Garbage area

## 3. ユニット及び個室の設備・備品/ Equipments

- ・共有部備品: 図のほかに、電子レンジ、掃除機、衣類乾燥機、消火器、靴箱
- ・各個室とDKに冷暖房完備
- ・給湯設備(シャワー、キッチン)
- ・IH クッキングヒーター
- ・DK、洗面所、シャワー室は4人で使用します。
- ・各個室には鍵がかかります。
- ・インターネットは各居室で使用可能です。  
壁 Lan ポート(一口)が各居室に設置済。
- ・月に一度水まわりの清掃が入ります。



- ・Equipment for common use: Microwave oven, vacuum cleaner, clothes dryer, fire extinguisher, and shoe cabinet are provided in addition to the appliances as shown in the illustration.
- ・Private room and the kitchen & dining room are equipped with air conditioner.
- ・Hot water supply: Shower and kitchen
- ・IH cooking heater
- ・Dining & kitchen, wash room, and shower are shared by roommates.
- ・Each room has its own key.
- ・The Internet is available in each private room. One ethernet lan port is provided in the wall at each private room.
- ・Kitchen, shower, toilet, and wash room are cleaned by professional cleaners every month.

## 4. 寄宿料・水道光熱費等/ Rent, Utilities

### (1) 寄宿料, 共益費 (Rent, Maintenance fee and Utilities)

寄宿料/Rent 月額 25,000 円, monthly ¥25,000 yen

共益費/Maintenance fee and utilities 月額 3,000 円 monthly ¥3,000 yen

(電気料 2,000 円相当を含む/ ¥2,000 yen included as electricity charge)

\* 原則, 前期分の寄宿料と共益費等を4月中に, 後期分の寄宿料と共益費等を10月中に請求します。

Basically, the rent and other payment for 1<sup>st</sup> semester is charged within April and for 2<sup>nd</sup> semester is within October.

### (2) 退去時のハウスクリーニング費用/ Move-out Cleaning Fee

10,000円 / ¥10,000

(3) 電気料の追加徴収 / Additional charge for electricity

実際の電気料が徴収した電気代を超える場合 /

Only when the actual cost of electricity surpasses collected utilities

(4) 水道とガス料金は各ユニットで支払います。

Water and gas charge is paid by each unit.

(5) インターネット使用料は寄宿料に含まれます。

Rent includes the internet access charge.