

長 崎 大 学 国 際 交 流 会 館

Nagasaki University International House



## 会館の概要 Outline of the International House

### 【所在地・電話番号／Address & Telephone number】

- 長崎大学国際交流会館（西町本館・A棟・B棟） 〒852-8043 長崎市西町 12-1  
Nagasaki University International House 12-1 Nishimachi, Nagasaki 852-8043  
TEL: 095-845-0201
  
- 長崎大学国際交流会館 坂本分館 〒852-8102 長崎市坂本 1-7-1  
Nagasaki University International House Sakamoto 1-7-1 Sakamoto, Nagasaki 852-8102  
TEL: 095-819-7519
  
- 長崎大学学生支援部留学支援課 〒852-8521 長崎市文教町 1-14  
Student Exchange Support Division, Student Support Department, Nagasaki University  
1-14 Bunkyo-machi, Nagasaki 852-8521 TEL: 095-819-2123

### 【構造等／Structure, etc.】

- |                      |                      |              |
|----------------------|----------------------|--------------|
| ■ 国際交流会館西町本館         | 鉄筋コンクリート 5 階建        | 1983 年 3 月設置 |
| ■ 国際交流会館 A 棟（西町 A 棟） | 鉄骨造 3 階建             | 2010 年 9 月設置 |
| ■ 国際交流会館 B 棟（西町 B 棟） | 鉄骨造 2 階建             | 2010 年 3 月設置 |
| ■ 国際交流会館坂本分館         | 鉄筋コンクリート 5 階建の 2～4 階 | 1990 年 3 月設置 |
- International House (Nishimachi Main Building)  
A five-story reinforced concrete building & constructed in March, 1983.
  - International House (Nishimachi Building A)  
A three-story reinforced concrete building & constructed in September, 2010.
  - International House (Nishimachi Building B)  
A two-story reinforced concrete building & constructed in March, 2010.
  - International House Sakamoto  
A five-story reinforced concrete building & constructed in March, 1990.  
(The second, third, and fourth floor have been used for student housing.)

### 【入居申込／Application for Dormitory Housing】

- ・ 外国人留学生の入居選考は、原則として新規に受け入れる留学生を対象に年 2 回（1 月・7 月）に実施します。別途定める期限までに学生支援部留学支援課に申し込んでください。
- ・ 外国人研究者の入居選考は随時実施します。所属学部等の総務係を通じて学生支援部留学支援課にお問合せください。
- ・ 希望する方は、寝具レンタル（6 ヶ月 6,000 円）を申し込むことが出来ます。
- ・ New students have priority when applying for dormitory housing. Selection takes place twice a year, January and July. If you are interested, please apply by the due date which will be announced at a later date.
- ・ International researchers can apply anytime of the year. Please contact Student Exchange Support Division, Student Support Department through the General Affairs Division of your graduate school.
- ・ For those who wish to use rental beddings, it is available with ¥6,000 for six months.

## 定員・寄宿料等 Capacity, Rent, etc.

### ■留学生用 For international student use

会館 International House	部屋タイプ Room Type	面積 Square Footage	定員 Capacity	寄宿料(月額) Monthly Rent	原状回復費 Restoration Fee
西町本館 Nishimachi Main Building	ルームシェア (2人) Two-Bedroom	51.00 m <sup>2</sup>	8人	¥12,516	¥18,150/部屋(room) ※¥9,075/各1名(for each resident)
	ルームシェア (2人) Two-Bedroom	34.20 m <sup>2</sup>	4人	¥12,560	¥15,950/部屋(room) ※¥7,975/各1名(for each resident)
	単身室 (A) Single Room(A)	27.60 m <sup>2</sup>	2人	¥20,589	¥14,850
	単身室 (B) Single Room(B)	15.66 m <sup>2</sup>	30人	¥11,384	¥12,650
西町A棟 Nishimachi Building A	ルームシェア (4人) Four-Bedroom	53.98 m <sup>2</sup>	60人	¥19,275	¥15,000
西町B棟 Nishimachi Building B	ルームシェア (4人) Four-Bedroom	55.25 m <sup>2</sup>	24人	¥19,275	¥15,000
坂本分館 Sakamoto	単身室 Single Room	14.57 m <sup>2</sup>	32人	¥8,177	¥12,650

※西町本館及び坂本分館は、その月に1日でも入居していると全額の寄宿料が発生します。西町A棟・B棟は、その月の入居日数が2分の1以下であるとき寄宿料の額が半額になります。

\* The residents of Nishimachi Main building and Sakamoto International House must pay the full rent if you stay even for one day. If the residents of Building A and Building B of Nishimachi International House stay for less than half of one month, the rent is half of one month.

### ■研究者用 For researcher use

会館 International House	部屋タイプ Room Type	面積 Square Footage	定員 Capacity	使用料(月額) Monthly Rent	原状回復費 Restoration Fee
西町本館 Nishimachi Main Building	家族室 Family Room	51.00 m <sup>2</sup>	1世帯 One room	¥36,506 /部屋(room)	¥18,150 /部屋(room)
	夫婦室 Couple Room	34.20 m <sup>2</sup>	3世帯 Three rooms	¥26,231 /部屋(room)	¥15,950 /部屋(room)
	単身室 Single Room	27.60 m <sup>2</sup>	3人	¥21,087	¥14,850
坂本分館 Sakamoto	単身室 Single Room	14.57 m <sup>2</sup>	9人	¥8,177	¥12,650

- ・「部屋／(Room)」の記載がある場合を除き、寄宿料、使用料、原状回復費は一人当たりの料金です。
- ・原状回復費とは、あなたが退去するときに清掃業者に清掃を依頼する費用で、入居月に1回限り支払います。
- ・The monthly rent and the restoration fee in the table shows the per person rate, unless otherwise expressed “／部屋 (Room).”
- ・The restoration fee is the fee for the expenses for hiring professional cleaners to clean up your room when you move out. It is required only when you first move in.

### ■光熱水費・インターネット Utilities・Internet

- ・家賃の他に光熱水費（実費）がかかります。
- ・インターネットは坂本分館・西町本館はLANケーブル、A・B棟はWi-fiで使用可能です。
- ・インターネット料金は西町本館1,100円、A・B棟990円、坂本分館1,320円（全て税込）。光熱水費と一緒に請求します。
- ・In addition to the rent, the monthly utilities (actual cost) are required.
- ・The Internet is available in all private rooms by LAN cable at Nishimachi Main Building and Sakamoto, and also is available by Wi-Fi at Nishimachi Building A and B.
- ・It costs ¥1,100 to use Internet service at Nishimachi Main Building and ¥990 at Nishimachi Building A and B, ¥1,320 at Sakamoto (all tax-charge is included on the rate of the monthly basis). The Internet service fee is charged in Utilities every month.

## 西町本館

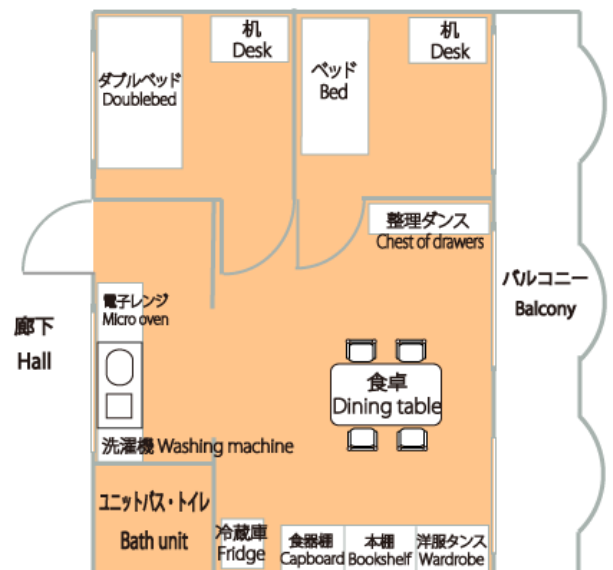
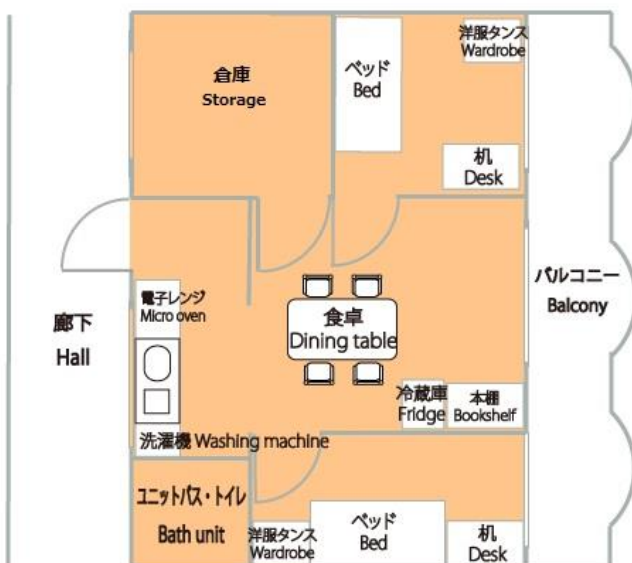
## Nishimachi Main Building



◎居室	留学生ルームシェア（２人）	6 室(12 人)	6 two-bedrooms for student (12 residents)
	留学生単身室（Ａ）	2 室	2 single rooms for student (A)
	留学生単身室（Ｂ）	30 室	30 single rooms for student (B)
	研究者家族室	1 室	1 family room for researcher
	研究者夫婦室	3 室	3 couple rooms for researcher
	研究者単身室	3 室	3 single rooms for researcher
◎補食室	5 室	5 kitchens	1 in each floor
◎洗濯室	5 室	5 Laundry rooms	1 in each floor
◎ゼミナール室	1 室	Seminar room	

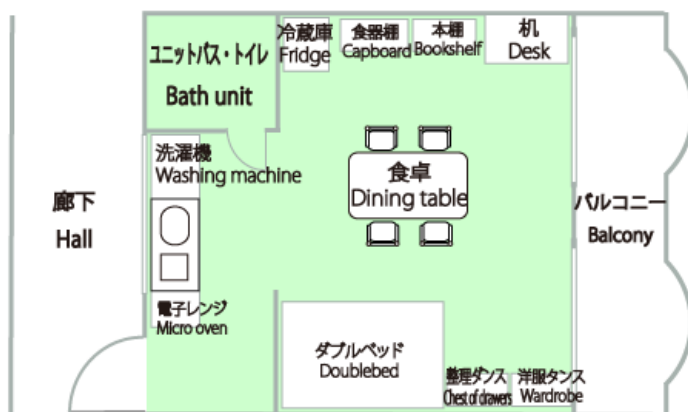
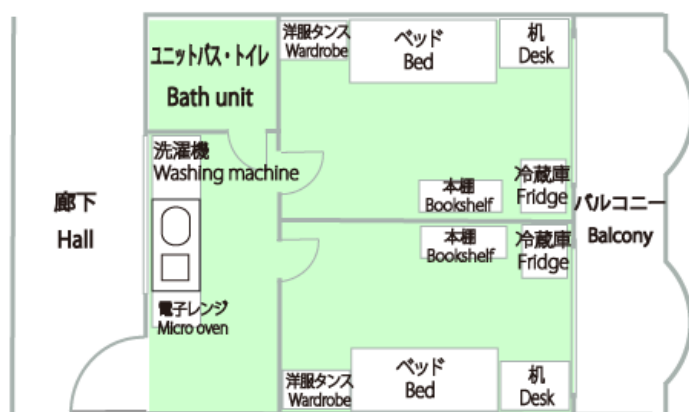
- ・ 冷暖房完備、給湯設備（ユニット式バス・トイレ）
- ・ インターネットは各居室で使用可能です。
- ・ Air conditioner is fully equipped. Hot water supply: bath, sink, and toilet
- ・ The Internet is available in each private room.

### 留学生ルームシェア（２人） Two bedrooms for student 研究者家族室 Family room for researcher

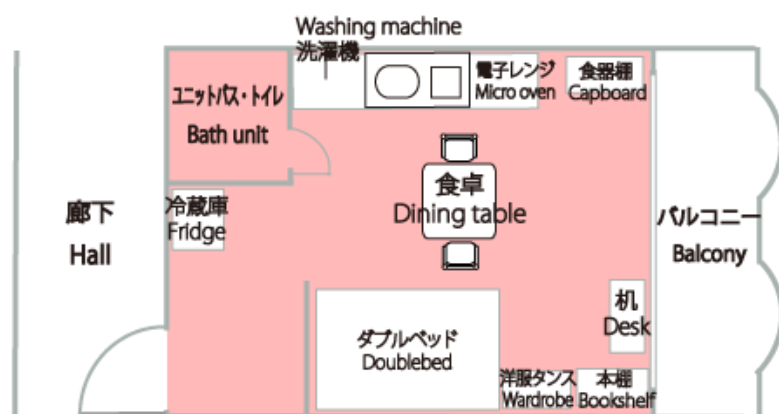




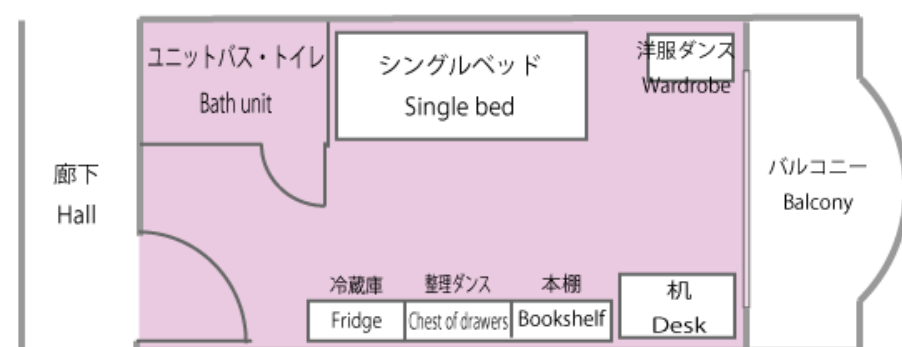
留学生ルームシェア（２人） Two bedrooms for student 研究者夫婦室 Couple room for researcher



留学生単身室（Ａ）・研究者単身室 Single room for student (A) Single room for researcher



留学生単身室（Ｂ） Single room for student (B)



- ・ 単身室入居者は、補食室と洗濯室を各階共有で使用します。
- ・ Single room resident shares the dining room and washing room with floor mates.

## 西町 A 棟・B 棟

## International House Nishimachi Building A & B



### 【A 棟／Building A】

◎居室 留学生ルームシェア（４人） 15 室(60 人) 15 four-bedrooms for student (60 residents)

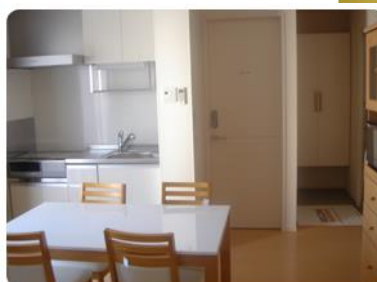
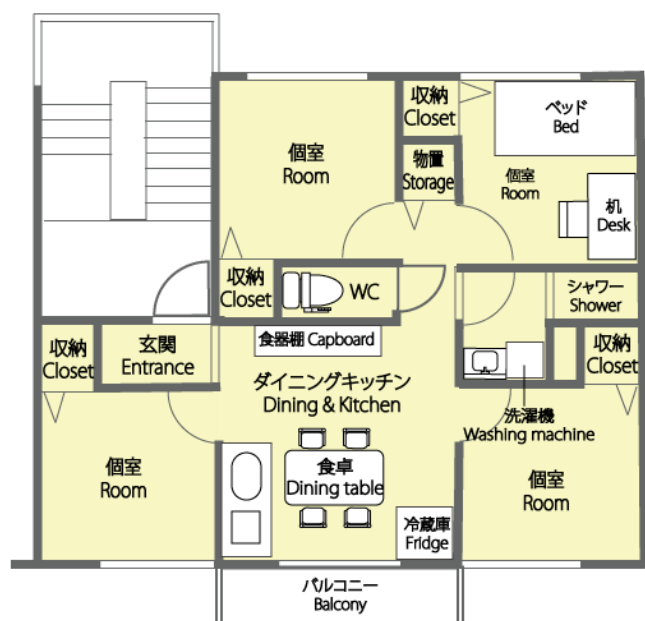
### 【B 棟／Building B】

◎居室 留学生ルームシェア（４人） 6 室(24 人) 6 four-bedrooms for student (24 residents)

- ・ 共有部備品：図のほかに、電子レンジ、掃除機、衣類乾燥機、消火器、靴箱
- ・ 各個室と DK に冷暖房完備
- ・ 給湯設備（シャワー、キッチン）
- ・ IH クッキングヒーター
- ・ DK、洗面所、シャワー室は４人で使用します。
- ・ 各個室には鍵がかかります。
- ・ インターネットは各居室で使用可能です。
- ・ 月に一度水まわりの清掃が入ります。

- ・ Equipment for common use: Microwave oven, vacuum, clothes dryer, fire extinguisher, and shoe cabinet are provided in addition to the appliances in the drawing below.
- ・ Private room and the kitchen & dining room are equipped with air conditioner.
- ・ Hot water supply: Shower and kitchen
- ・ IH Cooking heater
- ・ Dining & kitchen, wash room, and shower are shared by roommates.
- ・ Each room has its own key.
- ・ The Internet is available in each private room.
- ・ Kitchen, shower, toilet, and wash room are cleaned by professional cleaners every month.

### 留学生ルームシェア（４人） four-bedrooms for student



※間取りは各部屋で若干異なります。\* Room layout may vary slightly between rooms.

## 坂本分館（坂本会館） Sakamoto

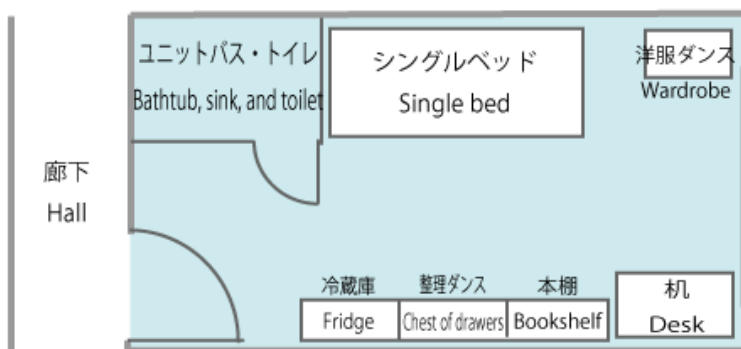


- ◎居室 留学生単身室 32 室 32 single rooms for students  
 研究単身室 9 室 9 single rooms for researchers
- ◎補食室 3 室 3 Kitchens
- ◎洗濯室 3 室 3 Laundry rooms
- ◎談話室 2 室 2 Lounges

- ・ 冷暖房完備
- ・ 給湯設備（ユニット式バス・トイレ）
- ・ 補食室と洗濯室は各階共有で使します
- ・ インターネットは各居室で使用可能です。
- ・ Air conditioner is fully equipped.
- ・ Hot water supply: bath, sink, and toilet
- ・ Dining room and laundry room are shared by floor mates.
- ・ The Internet is available in each private room.



### 留学生単身室 single rooms for students



▲補食室 Kitchen



▲洗濯室 Laundry

## 国際交流会館の位置 Location

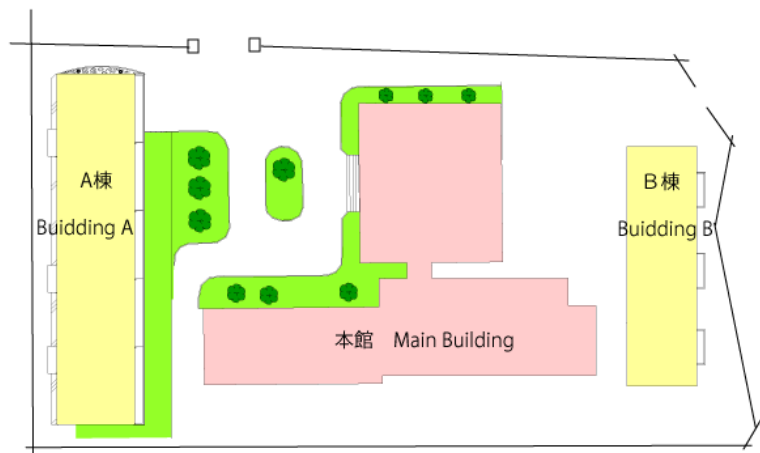
### The way to the International House



### The way to the International House Sakamoto



### 西町配置図 International House Nishimachi layout drawing





# 長崎大学国際学寮ホルテンシア概要 Outline for Nagasaki University International Dormitory HORTENSIA

## 1. 所在地 / Address

□長崎大学国際学寮ホルテンシア 〒852-8042 長崎市白鳥町 8-77(A 棟) / 〒852-8042 長崎市白鳥町 8-78(B棟)  
Nagasaki University International Dormitory HORTENSIA  
Building A, 8-77 Shiratori-machi, Nagasaki 852-8042  
Building B, 8-78 Shiratori-machi, Nagasaki 852-8042

□長崎大学学生支援部留学支援課 〒852-8521 長崎市文教町 1-14  
Student Exchange Support Division, Student Support Department, Nagasaki University  
1-14 Bunkyo-machi, Nagasaki 852-8521 TEL:095-819-2123



## 2. 居室設備等

### (1) 居室/ Bedrooms

#### 【A 棟／Building A】

ルームシェア(4人) 18 室(72 人)  
18 four-bedrooms (72 residents)

#### 【B 棟／Building B】

ルームシェア(4人) 15 室(60 人)  
15 four-bedrooms (60 residents)  
ルームシェア(3人) 1 室(3 人, 車いす対応居室 1 室含む)  
1 three-bedroom (3 residents including 1 wheel chair accessible bedroom)



※原則として 1 名の留学生と 3 名の日本人学生のルームシェアとなります。

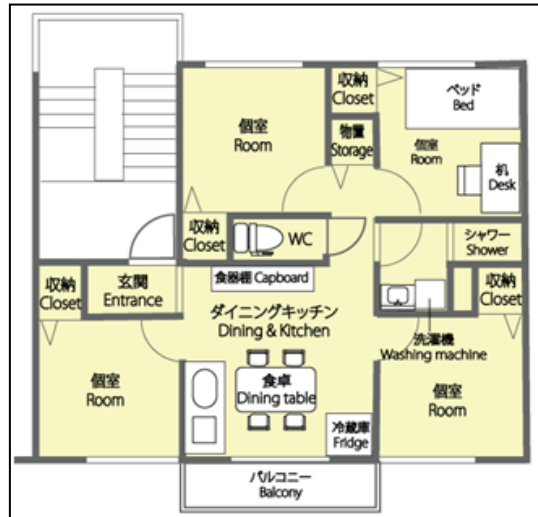
\*Basically, 1 international student and 3 Japanese students share the room.

## (2) 共用施設/ Common facilities

- ① 集会室 1室(B棟) 1 meeting room (on the 1st floor, Building B)
- ② 駐車場 2台分(来客用・業務管理用)  
2 parking lots (1 for visitor, 1 for official use)
- ③ 駐輪場 自転車144台、バイク16台  
Parking areas for 144 bicycles and 16 motorcycle
- ④ 中庭/ Yard
- ⑤ ゴミ置き場 1か所/ 1 Garbage area

## 3. ユニット及び個室の設備・備品/ Equipments

- ・共有部備品: 図のほかに、電子レンジ、掃除機、衣類乾燥機、消火器、靴箱
- ・各個室とDKに冷暖房完備
- ・給湯設備(シャワー、キッチン)
- ・IH クッキングヒーター
- ・DK、洗面所、シャワー室は4人で使用します。
- ・各個室には鍵がかかります。
- ・インターネットは各居室で使用可能です。  
壁 Lan ポート(一口)が各居室に設置済。
- ・月に一度水まわりの清掃が入ります。



- ・Equipment for common use: Microwave oven, vacuum cleaner, clothes dryer, fire extinguisher, and shoe cabinet are provided in addition to the appliances as shown in the illustration.
- ・Private room and the kitchen & dining room are equipped with air conditioner.
- ・Hot water supply: Shower and kitchen
- ・IH cooking heater
- ・Dining & kitchen, wash room, and shower are shared by roommates.
- ・Each room has its own key.
- ・The Internet is available in each private room. One ethernet lan port is provided in the wall at each private room.
- ・Kitchen, shower, toilet, and wash room are cleaned by professional cleaners every month.

## 4. 寄宿料・水道光熱費等/ Rent, Utilities

### (1) 寄宿料/ Rent

月額 22,000円 / ¥22,000/month

### (2) 退去時のハウスクリーニング費用/ Move-out Cleaning Fee

10,000円 / ¥10,000

### (3) 家賃の他に光熱水費(実費)がかかります。

In addition to the rent, the monthly utilities (actual cost) are required.

### (4) インターネット使用料は寄宿料に含まれます。

Monthly rent includes the internet access charge.