



国立大学法人
長崎大学
NAGASAKI UNIVERSITY

1-14 Bunkyo-machi, Nagasaki, 852-8521 Japan

Tel. +81 95 819 2037 / Fax. +81 95 819 2125

E-mail. ryugaku_shien@ml.nagasaki-u.ac.jp

www.liaison.nagasaki-u.ac.jp

NAGA SAKI UNIV. 2024

Admission Guidebook

Admission Guidebook

For International Students



Contents 目次

04 Discovering Nagasaki University 長崎大学を知ろう！

Faculties and Schools 学部・研究科

06 Undergraduate Schools 学部

08 Graduate Schools 大学院

Admission Guide 入学ガイド

10 Undergraduate Programs 学部学生

11 Graduate / Research Programs 大学院学生・研究生

12 Student Exchange Program 一般交換留学プログラム

16 Nagasaki University Japanese Language and Culture Program (JLCP) 長崎大学日本語・日本文化プログラム

Financial Aid 学資援助

19 Scholarships / Tuition Exemption 奨学金・授業料免除

The Life in Nagasaki 長崎での生活

20 Dormitory 留学生宿舍

21 Support for Private Apartment Rental / Japanese Language Education 民間アパートのサポート・日本語教育

22 Area Map エリアマップ

Student Body

As of April 1st, 2024 学生数（2024 年 4 月 1 日現在）

	Undergraduate 学部生	Graduate 大学院生	Other Status その他	Total 合計数
Total Students 学生数	7,475	1,690	196	9,361
International Students 留学生数	105	307	180	592

International Students by Country/Region 留学生の出身国・地域

China 277	Korea 45	Taiwan 24	Vietnam 23
Netherland 18	Kazakhstan 16	Malaysia 15	Kenya 15
Democratic Republic of the Congo 12	Ghana 12	Others 135	

Contact Us 連絡先

Start Your Undergraduate Studies 学部への入学案内

Admission Division 入試課
<https://www.nagasaki-u.ac.jp/nyugaku/pamphlet/index.html>
nyushi@ml.nagasaki-u.ac.jp

Participate in Exchange with Nagasaki Univ. 交換留学

Student Exchange Support Division 留学支援課
Tel. +81 95 819 2243
ryugaku_shien@ml.nagasaki-u.ac.jp

Start Your Graduate Studies 大学院への入学案内

Global Humanities and Social Sciences 多文化社会学研究科
hss_gakumu@ml.nagasaki-u.ac.jp

Education 教育学研究科
edu_gakumu@ml.nagasaki-u.ac.jp

Economics 経済学研究科
ecgra@ml.nagasaki-u.ac.jp

Integrated Science and Technology 総合生産科学研究科
seisan_daigakuin@ml.nagasaki-u.ac.jp

Health Sciences / Master 保健学専攻（修士）
hoken_gakumu@ml.nagasaki-u.ac.jp

Pharmaceutical Sciences / Master 生命薬科学専攻（博士前期）
yaku_gaku@ml.nagasaki-u.ac.jp

Division of Disaster and Radiation Medical Sciences / Master 災害・被ばく医療科学共同専攻（修士）

Biomedical Sciences / Doctor 医歯薬学総合研究科（博士、博士後期）
dai_med@ml.nagasaki-u.ac.jp

School of Tropical Medicine and Global Health 熱帯医学・グローバルヘルス研究科
tmghadmin@ml.nagasaki-u.ac.jp

Interfaculty Initiative in Planetary Health プラネタリーヘルス学環
iiph@ml.nagasaki-u.ac.jp

Campuses in the Heart of Nagasaki

長崎の中心部に位置する3つのキャンパス

All three campuses of Nagasaki University are located in the heart of Nagasaki, an international tourist city. Trams (streetcars) offer easy access to each campus. Surrounded by natural beauty such as the sea and mountains, in addition to tourist attractions, students can enjoy a comfortable and enriching student life.

長崎大学の全てのキャンパスは、国際観光都市である長崎の中心部にあります。活気ある市内を、路面電車を利用してそれぞれのキャンパスへの移動が可能です。観光施設はもちろん、海や山などの自然にも囲まれた環境で、快適な学生生活を送ることができます。



Cost of Living

生活費

Lunch ランチメニュー(飲み物含む)	¥600~¥1,500
Combo meal in fast food restaurant ファストフード店でのセットメニュー	¥700~¥900
A cup of coffee at a café カフェでのコーヒー	¥400~¥650
A bottle of mineral water at supermarket ミネラルウォーター (500 ml) (2L)	¥80~¥150 ¥120~¥200

Rent 家賃	¥35,000~ ¥50,000
1 liter of whole fat milk 牛乳(1ℓ)	¥150~¥210
12 eggs (large) 卵1ダース	¥280~¥400
A movie ticket(student) 映画チケット(学生割引)	¥1,500
Tram fare (one way) 路面電車の運賃(片道)	¥140

Discovering Nagasaki University

Nobel Laureate, Osamu SHIMOMURA

ノーベル賞受賞者 下村脩名誉博士

Dr. Shimomura, an alumnus of now the School of Pharmaceutical Sciences of Nagasaki University, was awarded the Nobel Prize in Chemistry in 2008 for his discovery of the "Green Fluorescent Protein."

長崎医科大学付属薬学専門部（現在の長崎大学薬学部）を卒業した下村博士は、緑色蛍光たんぱく質（GFP）を発見し、2008年にノーベル化学賞を受賞しました。



※写真提供：長崎大学薬学部

Planetary Health

プラネタリーヘルス

Nagasaki University is striving to become a university that leads the Planetary Health movement. To achieve this goal, we facilitate research and education in three key areas: global health, global risk, and global ecology.

長崎大学は、プラネタリーヘルス（地球の健康）の実現に貢献する大学を目指しています。そのために、“グローバルヘルス” “グローバルリスク” “グローバルエコロジー” の3つの分野に貢献する研究と教育を推進しています。



Global Health

グローバルヘルス

Global Ecology

グローバルエコロジー

Global Risk

グローバルリスク



Undergraduate Schools

学部

School of Global Humanities and Social Sciences

多文化社会学部

<http://www.hss.nagasaki-u.ac.jp/>

Department/Division 学科・課程		Duration of Study(yrs) 修業年限(年)	Language 教授言語
Department of Global Humanities and Social Sciences 多文化社会学科	International Public Policy Program 国際公共政策コース	4	JP/EN
	Social Dynamics Program 社会動態コース		
	Human and Cultural Studies Program 共生文化コース		
	Language and Communication Program 言語コミュニケーションコース		
	Dutch Studies Program オランダ特別コース		JP/EN/DU

Faculty of Education

教育学部

<http://www.edu.nagasaki-u.ac.jp/>

Department/Division 学科・課程		Duration of Study(yrs) 修業年限(年)	Language 教授言語
Teacher Education Division 学校教育教員養成課程	Elementary School Teacher Training Course 小学校教育コース	4	JP
	Lower Secondary School Teacher Training Course 中学校教育コース		
	Teacher Training Course for Early Childhood Education 幼児教育コース		
	Teacher Training Course for Special Needs Education 特別支援教育コース		

Faculty of Economics

経済学部

<http://www.econ.nagasaki-u.ac.jp/>

Department/Division 学科・課程			Duration of Study(yrs) 修業年限(年)	Language 教授言語
General Economics 総合経済学科	Economics Course 経済コース	Field of International Business 国際ビジネス領域	4	JP/EN
		Field of Community Design 地域デザイン領域		
	Business Administration Course 経営コース	Field of Social Innovation 社会イノベーション領域		

School of Medicine

医学部

<https://www.am.nagasaki-u.ac.jp/>

Department/Division 学科・課程		Duration of Study(yrs) 修業年限(年)	Language 教授言語
School of Medical Sciences	医学科	6	JP
School of Health Sciences	保健学科	4	

School of Dentistry

歯学部

<http://www.de.nagasaki-u.ac.jp/>

Department/Division 学科・課程		Duration of Study(yrs) 修業年限(年)	Language 教授言語
Dentistry	歯学科	6	JP

School of Pharmaceutical Sciences

薬学部

<https://www.ph.nagasaki-u.ac.jp/>

Department/Division 学科・課程		Duration of Study(yrs) 修業年限(年)	Language 教授言語
Pharmacy	薬学科	6	JP
Pharmaceutical Sciences	薬科学科	4	

School of Information and Data Sciences

情報データ科学部

<https://www.idsci.nagasaki-u.ac.jp/>

Department/Division 学科・課程		Duration of Study(yrs) 修業年限(年)	Language 教授言語
Information and Data Sciences 情報データ科学科	Information Science Program インフォメーションサイエンスコース	4	JP
	Data Science Program データサイエンスコース		

School of Engineering

工学部

<http://www.eng.nagasaki-u.ac.jp/>

Department/Division 学科・課程		Duration of Study(yrs) 修業年限(年)	Language 教授言語
Mechanical Engineering Program	機械工学コース	4	JP
Electrical and Electronic Engineering Program	電気電子工学コース		
Structural Engineering Program	構造工学コース		
Civil and Environmental Engineering Program	社会環境デザイン工学コース		
Chemistry and Materials Engineering Program	化学・物質工学コース		

Faculty of Environmental Science

環境科学部

<http://www.env.nagasaki-u.ac.jp/>

Department/Division 学科・課程		Duration of Study(yrs) 修業年限(年)	Language 教授言語
Environmental Science 環境科学科	Environmental Policy Course 環境政策コース	4	JP
	Environmental Conservation and Planning Course 環境保全設計コース		

Faculty of Fisheries

水産学部

<http://www.fish.nagasaki-u.ac.jp/>

Department/Division 学科・課程		Duration of Study(yrs) 修業年限(年)	Language 教授言語
Fisheries 水産学科	Aquatic Environment and Bio - Resource Course 水圏環境資源コース	4	JP
	Aquatic Life Science Course 水圏生命科学コース		
	Marine Sustainable Development Course 海洋未来創生コース		

Graduate Schools

大学院

Graduate School of Global Humanities and Social Sciences

多文化社会学研究科

<http://www.hss.nagasaki-u.ac.jp/gradschool.html/>

Program/Course 課程		Duration of Study(yrs) 修業年限 (年)	Language 教授言語	Able to obtain degree in English? 英語で学位が取得できるコース
Master's Course 博士前期課程	Department of Global Humanities and Social Sciences 多文化社会学専攻	2	JP/EN	Depends on supervisors 指導教員による
Doctoral Course 博士後期課程	Department of Global Humanities and Social Sciences 多文化社会学専攻	3	JP/EN	Depends on supervisors 指導教員による

Graduate School of Education

教育学研究科

<https://www.gedu.nagasaki-u.ac.jp/>

Program/Course 課程		Duration of Study(yrs) 修業年限 (年)	Language 教授言語	Able to obtain degree in English? 英語で学位が取得できるコース
Professional Degree Program 専門職学位課程	Department of Teacher Training and Practice 教職実践専攻	3	JP	N/A

※For candidates who do not hold a 1st Class Teachers License (in Japan), or who hold a teachers license in another school/subject area, but who wish to apply for a 1st Class Teachers License for Special Needs Education (in Japan), three years of work experience is required.

※日本の教育職員免許状（一種）を有していない者及び、基礎免許となる教育職員免許状を有する者で特別支援学校教諭免許（一種）の取得を希望する者は3年の就業年数を要する。

Graduate School of Economics

経済学研究科

https://www.econ.nagasaki-u.ac.jp/g_school/

Program/Course 課程		Duration of Study(yrs) 修業年限 (年)	Language 教授言語	Able to obtain degree in English? 英語で学位が取得できるコース
Master's Course 博士前期課程	Policy Studies in Economics and Management 経済経営政策専攻	2	JP	N/A
Doctoral Course 博士後期課程	Managerial Decision Making 経営意思決定専攻	3	JP/EN	

Graduate School of Integrated Science And Technology

総合生産科学研究科

<https://www.ist.nagasaki-u.ac.jp/>

Program/Course 課程				Duration of Study(yrs) 修業年限 (年)	Language 教授言語	Able to obtain degree in English? 英語で学位が取得できるコース
Master's Degree 博士前期課程	Department of Integrated Science and Technology 総合生産科学専攻	Program for Symbiotic Science and Technology 共生システム科学コース	Field of Fisheries Resources 水産生物資源分野	2	JP/EN	✓
			Field of Chemistry and Materials Science 化学・物質科学分野		JP	N/A
			Field of Environmental Resilience 環境レジリエンス分野		JP/EN	✓
			Field of Smart City Design スマートシティデザイン分野		JP	N/A
			Field of Electrical Engineering and Mechanical Systems 電気・機械システム			
			Field of Information and Data Science 情報データ科学分野			
			Program for Water and Environmental Science 水環境科学コース	3	EN	✓
			Program for Frontiers of Marine Science 海洋未来科学コース		JP/EN	✓
Doctoral Degree (3-year program) 博士後期課程	Department of Integrated Science and Technology	総合生産科学専攻		3	Depends on supervisors 指導教員による	Depends on supervisors 指導教員による
Doctoral Degree (5-year program) 博士課程 (5年一貫制)	Department of Integrated Science and Technology	総合生産科学専攻		5		

Graduate School of Biomedical Sciences

医歯薬学総合研究科

<http://www.mdp.nagasaki-u.ac.jp/>

Program/Course 課程		Duration of Study(yrs) 修業年限 (年)	Language 教授言語	Able to obtain degree in English? 英語で学位が取得できるコース
Master Course 修士課程	Division of Disaster and Radiation Medical Sciences 災害・被ばく医療科学共同専攻	2	JP/EN	Only for to "Medical Science Course" 医科学コースのみ
	Health Sciences 保健学専攻		JP	N/A
Master Course 博士前期課程	Department of Pharmaceutical Sciences 生命薬科学専攻		JP/EN	N/A
	Priority Graduate Programs for Foreign Students in Biomedical Sciences 特別コース		EN	✓
Doctoral Course 博士課程	Department of Medical and Dental Sciences 医療科学専攻	4	JP/EN	N/A
	Department of Infection Research 新興感染症病態制御学系専攻			Only for to "Program for Nurturing Global Leaders in Tropical and Emerging Communicable Diseases" 熱帯病・新興感染症制御グローバルリーダー育成コースのみ
	Department of Life Sciences and Radiation Research 放射線医療科学専攻			N/A
	Division of Advanced Preventive Medical Sciences 先進予防医学共同専攻			
Doctoral Course 博士後期課程	Department of Pharmaceutical Sciences 生命薬科学専攻	3	JP/EN	N/A
	Priority Graduate Programs for Foreign Students in Biomedical Sciences 特別コース		EN	✓

School of Tropical Medicine and Global Health

熱帯医学・グローバルヘルス研究科

<http://www.tmgh.nagasaki-u.ac.jp/>

Program/Course 課程			Duration of Study(yrs) 修業年限(年)	Language 教授言語	Able to obtain degree in English? 英語で学位が取得できるコース
Master's Programme 博士前期課程	Department of Global Health グローバルヘルス専攻	Tropical Medicine Course 熱帯医学コース	1	EN	✓
		International Health Development Course 国際健康開発コース	2		
		Health Innovation Course ヘルスイノベーションコース			
Doctoral Programme 博士後期課程	Department of Global Health グローバルヘルス専攻	Nagasaki University – London School of Hygiene & Tropical Medicine Joint PhD Degree Programme for Global Health 長崎大学 - ロンドン大学衛生・熱帯医学大学院 国際連携 グローバルヘルス専攻	3		

Interfaculty Initiative in Planetary Health

プラネタリーヘルス学環

<https://www.planetaryhealth.nagasaki-u.ac.jp/en/>

Program/Course 課程		Duration of Study(yrs) 修業年限 (年)	Language 教授言語	Able to obtain degree in English? 英語で学位が取得できるコース
Doctoral Course 博士後期課程	Doctor of Public Health Programme Doctor of Public Health (DrPH) プログラム	3	EN	✓

Undergraduate Programs

学部学生

Application Details

募集要項の確認

You can download the guidelines directly from our homepage (Japanese only). For more detailed information, please contact the Admission Division.

ホームページから直接取得できます(日本語のみ)。詳しくは、長崎大学 学生支援部 入試課へお問い合わせください。

<https://www.nagasaki-u.ac.jp/nyugaku/admission/selection/nyushi@ml.nagasaki-u.ac.jp>

Schedule (Estimated Dates)

スケジュール(予定)

Faculties 学部	Application Period 出願期間	Entrance Examination 試験日	Announcement of Results 合格発表
School of Global Humanities and Social Sciences 多文化社会学部	11 October 2024 to 18 October 2024 (JST)	13 November 2024	2 December 2024
Faculty of Economics 経済学部	14 November 2024 to 20 November 2024 (JST)	28 January 2025	12 February 2025
School of Information and Data Sciences 情報データ科学部			
School of Engineering 工学部		29 January 2025	
Faculty of Environmental Science 環境科学部			8 March 2025
Faculty of Fisheries 水産学部		31 January 2025	
Faculty of Education 教育学部			
School of Medicine 医学部		25・26 February 2025	
School of Dentistry 歯学部			
School of Pharmaceutical Sciences 薬学部			

Examination Fee 検定料	Admission Fee 入学科	Tuition 授業料
17,000JPY	282,000JPY	535,800JPY / year

Examination for Japanese University Admission for International Students (EJU)

日本留学試験

The Examination for Japanese University Admission for International Students (EJU) is an examination required by Japanese Universities (undergraduate) to evaluate the Japanese abilities and academic skills of international students. For international applicants to Nagasaki University, their EJU results will also be required. The designated subjects will be determined by faculty. However, this does not apply to applicants of (B) School of Information and Data Sciences (recommendees) or (C) International Baccalaureate.

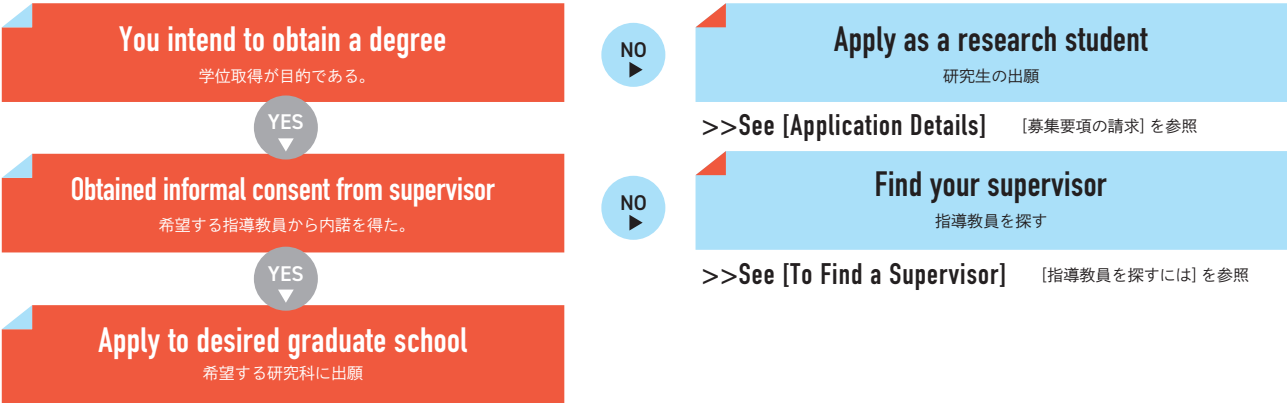
日本留学試験 (EJU) は、外国人留学生として日本の大学 (学部) 等に入学を希望する者について、日本の大学等で必要とする日本語力及び基礎学力の評価を行うことを目的に実施する試験です。長崎大学の外国人留学生選抜においても、EJU の成績が利用されます。指定する教科・科目は学部によって異なります。情報データ科学部 B (推薦枠) 及び C (国際バカロレア枠) は日本留学試験を課しません。

Graduate / Research Programs

大学院生・研究生

Before Application

出願前に



>>>See [Application Details] [募集要項の請求] を参照

Application Details

募集要項の請求

Please contact the appropriate graduate school. (See page3)

詳しくは、各研究科へお問い合わせください。(3ページ参照)

Schedule

スケジュール

Application Period 出願時期	Entrance Examination 大学入試
Application period varies depending on graduate school. 出願期間は研究科によって異なります。	Day of examination determined by the graduate school. 研究科が指定する日

Fees

授業料等

Type of Enrollment 身分	Examination Fee 検定料	Admission Fee 入学科	Tuition 授業料
Graduate student 大学院生	30,000 JPY	282,000 JPY	535,800 JPY/year
Research student 研究生	9,800 JPY	84,600 JPY	29,700 JPY/month

To Find a Supervisor

指導教員を探すには

1. Search the "Comprehensive Database of Researchers" : [教員等総覧データベースから検索]
<https://researchers.ir.nagasaki-u.ac.jp/>

2. Contact the faculty member [教員への連絡]

Once you have identified a potential supervisor, please contact him/her by email. Please include the following information in your email:

希望する指導教員を見つけたら、メールで連絡をしてください。連絡を取る際の基本的な事項は以下の通りです。

- Your name [氏名]
- Academic background [学歴]
- The program to which you intend to apply [希望する進学先]
- How the supervisor's research fits with your interests [指導教員を希望した理由]
- If you have funding, let them know the course, amount, and duration [奨学金がある場合は、給付機関、金額、期間]
- Attach your CV and current transcripts [履歴書と成績表を添付]
- PLEASE CC (carbon copy), ryugaku_shien@ml.nagasaki-u.ac.jp [CC に ryugaku_shien@ml.nagasaki-u.ac.jp を入れる]

Student Exchange Program

一般交換留学プログラム



This program is for the students who are enrolled as full-time students in our partner universities abroad. Study period is either one semester or one academic year, and students will be enrolled in a Faculty/School relevant to their study field at their home universities. Exchange students shall remain enrolled at the home universities throughout the period of exchange. This is NOT a degree program.

一般交換留学プログラムは、長崎大学と学生交流の覚書を結んでいる海外の大学に在籍している学生が参加できるプログラムです。留学期間は1学期間または1年間で、在籍大学での専門分野に関連する本学の学部または研究科に所属します。留学期間中は、在籍大学に在籍していることが条件です。本プログラムは学位取得のためのプログラムではありません。

Application 出願

Students currently studying at one of Nagasaki University's international partner universities may apply to become exchange students. Applicants are required to be nominated by their home university before they apply. To find out if you may apply to become a bilateral exchange student at Nagasaki University, please contact the international office at your home university.

長崎大学が協定を結んでいる海外の大学に在籍する学生は、交換留学生として長崎大学へ出願することができます。交換留学への申し込みについては、在籍大学の国際担当部局にお問い合わせください。出願にあたり在籍大学からのノミネーションが必要です。

Qualification 出願資格

- 1 Applicants must be enrolled as full-time students at a partner university.**
長崎大学の協定校に正規学生として在籍していること
- 2 Applicants must remain enrolled at their home university during the mobility period.**
留学期間が終わるまで在籍校に在籍していること
- 3 Applicants must meet the requirements of their desired Faculty/School at Nagasaki University.**
希望する学部・大学院の出願要件を満たしていること

Status 受入身分

Undergraduate students will be enrolled as "Special Auditing Student," and attend lectures. (No credits)
Undergraduate level students are not able to apply to graduate schools

学部学生は特別聴講学生の身分で入学し、講義を受けます（単位取得可能）。
在籍大学において学部学生である場合、長崎大学の研究科への出願はできません。

Graduate students will be enrolled as "Special Research Student" and receive research advice. (No credits)
Graduate level students are not able to apply to undergraduate schools.

大学院生は原則、特別研究学生の身分で入学し、研究指導を受けます（単位取得なし）。
在籍大学において大学院生である場合、長崎大学の学部への出願はできません。

Tuition 授業料

Based on a bilateral agreement between our applicants' home universities and Nagasaki University, Nagasaki University does not charge tuition fees for exchange students.

交流協定の覚書に基づき、交換留学生の長崎大学での授業料は発生しません。



Course Lists, Research Content / Field Lists 履修可能科目、指導可能内容・フィールド一覧

Details regarding the course list is available via the URL below. Syllabi (Japanese only) is also available via the same link.

下記リンクにて確認してください。シラバスも同リンクにて閲覧可能です（日本語のみ）。

https://www.liaison.nagasaki-u.ac.jp/?page_id=172

Language of Instruction 教授言語

Japanese / English (Language requirements differ depending on faculties/schools. Please check application guidelines.)

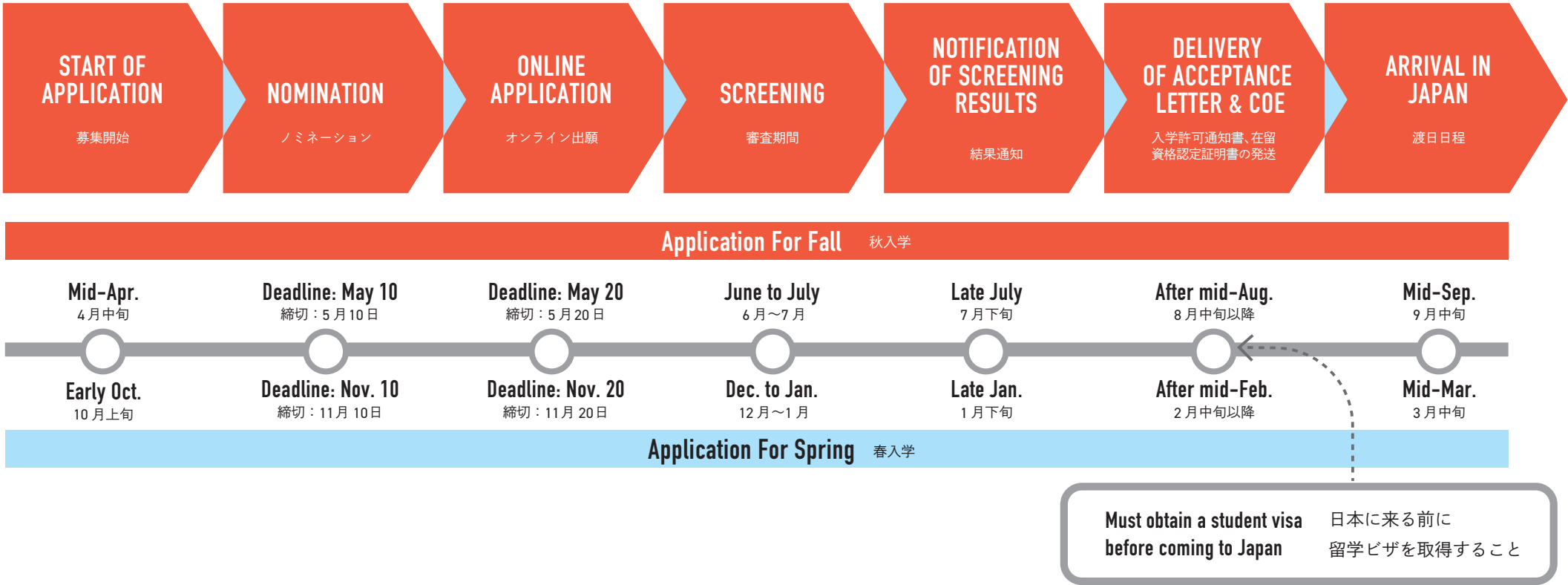
日本語 / 英語（学部・研究科により言語要件が異なるので、募集要件を参照のこと）

Note: International students must register for 10 hours of coursework during the mobility period. This is decided by the Immigration Control and Refugee Recognition Act.

注意：留学生は日本の入国管理法により、週に10時間以上修学することが義務付けられています。



Application Flow Chart 出願の流れ



Schedule スケジュール

	Fall 秋入学	Spring 春入学
Start and End of Semester 学期の開始・終了	Late September to the end of March 9月下旬~3月末	Early April to the end of September 4月上旬~9月末
Exam Period 試験時期	Late January to mid-February *Varies by Faculty/School/Graduate School Exchange Students are free to go back to their home country after finishing all exams. 1月下旬~2月中旬*各学部・研究科によって異なる 試験終了後は帰国してよい	Late July to mid-August *Varies by Faculty/School/Graduate School Exchange Students are free to go back to their home country after finishing all exams. 7月下旬~8月中旬*各学部・研究科によって異なる 試験終了後は帰国してよい
Vacation 休暇	New Year Holiday : Late December to early January Spring Break : Mid-February to the end of March *Start of spring break varies by Faculty/School/Graduate School 年末年始休暇: 12月下旬~1月初旬 春季休暇: 2月中旬~3月末 ※春季休暇開始時期は、学部・研究科によって異なる	Summer Break : Mid-August to the end of September *Start of summer break varies by Faculty/School/Graduate School 夏季休暇: 8月中旬~9月末 ※夏季休暇開始時期は、学部・研究科によって異なる
Issue of Academic Transcript 成績証明発行時期	Sent to student's home university at the end of March. 3月末に在籍大学校宛てに発送	Sent to student's home university at the end of September. 9月末に在籍大学校宛てに発送

Exchange students must be continuously enrolled full-time at their home university until the end of the mobility period.
交換留学生は留学期間が終了するまでの間、在籍大学に在籍していなければなりません。

Requirements for Student Exchange Program 出願要件

Requirements are updated in October. Please check our website for the latest information.
出願要件は毎年10月に更新されます。
最新の情報はホームページをご確認ください。

Website https://www.liaison.nagasaki-u.ac.jp/en/?page_id=172

Contact 連絡先

Student Exchange Support Division,
Student Support Department Nagasaki University
長崎大学 学生支援部 留学支援課

Email ryugaku_shien@ml.nagasaki-u.ac.jp

Website https://www.liaison.nagasaki-u.ac.jp/en/?page_id=170

Nagasaki University Japanese Language and Culture Program (JLCP)

長崎大学日本語・日本文化プログラム (JLCP)

We also have an exchange program called the "Japanese Language and Culture Program (JLCP)" which is for those who wish to study Japanese language and culture. The study period is either one semester or one academic year.

他にも日本語及び日本文化を学ぶための長崎大学日本語・日本文化プログラム (JLCP) があります。留学期間は1学期間または1年間です。

Application

出願

Students currently studying at one of our international partner universities may apply to this program. To find out if you may apply, you must contact the international office at your home university. You must be nominated by your home university before you apply.

長崎大学と大学間学術交流協定に基づく学生交流に関する覚書を締結している外国の大学に在籍する学生は、本プログラム留学生として長崎大学へ出願することができます。留学の申し込みについて、在籍大学の国際担当部局にお問い合わせください。出願にあたり在籍大学からのノミネーションが必要です。

Qualification

出願資格

Applicants must be students who are currently enrolled at the partner universities of Nagasaki University. They also must satisfy the following requirements:

- 1 Applicants' major or minor field of study must be Japanese language and culture. If not, their main purpose of the study abroad must be learning Japanese language and Japanese culture.
日本語及び日本文化を専攻している者（主専攻もしくは副専攻）、または、日本語・日本文化の学習を主たる目的とする者
- 2 Applicants must be recommended by our partner university.
協定大学が推薦する者
- 3 Applicants must stay enrolled at their home university during their study abroad period.
留学期間が終わるまで在籍大学に正規学生として在籍する者



長崎大学と大学間学術交流協定に基づく学生交流に関する覚書を締結している外国の大学に在籍する学生で、次の5つの条件を満たす者。

- 4 Applicants must have passed the N3 or a higher level of the Japanese-Language Proficiency Test (JLPT), or have an equivalent test score to equal to the JLPT N3.
日本語能力試験 N3 合格相当以上の日本語能力を有する者
- 5 Applicants must have achieved academic excellence in their home university.
在籍大学において優秀な成績を有する者
- 6 Applicants must have non-Japanese citizenship.
原則として、日本国籍を有しない者

Status

受入身分

Students will be enrolled as "Special Auditing Student" and attend lectures.
特別聴講学生の身分で入学し、講義を受けます。

Tuition

授業料

Based upon the Memorandum of Understanding on Student Exchange Based on Academic Cooperation Agreement which Nagasaki University concluded with partner universities, the JLCP is classified into two courses depending on tuition fee paying type. One is the "Non-Fee-Paying Course" and the other is the "Fee-Paying Course." "You will be entered into the Fee-Paying Course" Once the number of exchange students exceeds the number written in the Memorandum with your school.

本プログラムには、大学間学術交流協定に基づく覚書に基づいた交流学生を受入れる「授業料不徴収枠」と、「授業料徴収枠」があります。授業料徴収の対象となるのは、大学間学術交流協定に基づく覚書の交流学生数を超過して受入れる場合です。

Course List

履修可能科目

Details regarding the course list is available via the URL below. Syllabi (Japanese only) are also available via the same link.

下記リンクにて確認してください。シラバスも同リンクにて閲覧可能です（日本語のみ）。

https://www.liaison.nagasaki-u.ac.jp/?page_id=176

Language of Instruction

教授言語

Japanese 日本語

Note: International students must register for at least 10 hours of coursework during the mobility period. This is decided by the Immigration Control and Refugee Recognition Act.

注意：留学生は日本の入国管理法により、週に10時間以上修学することが義務付けられています。

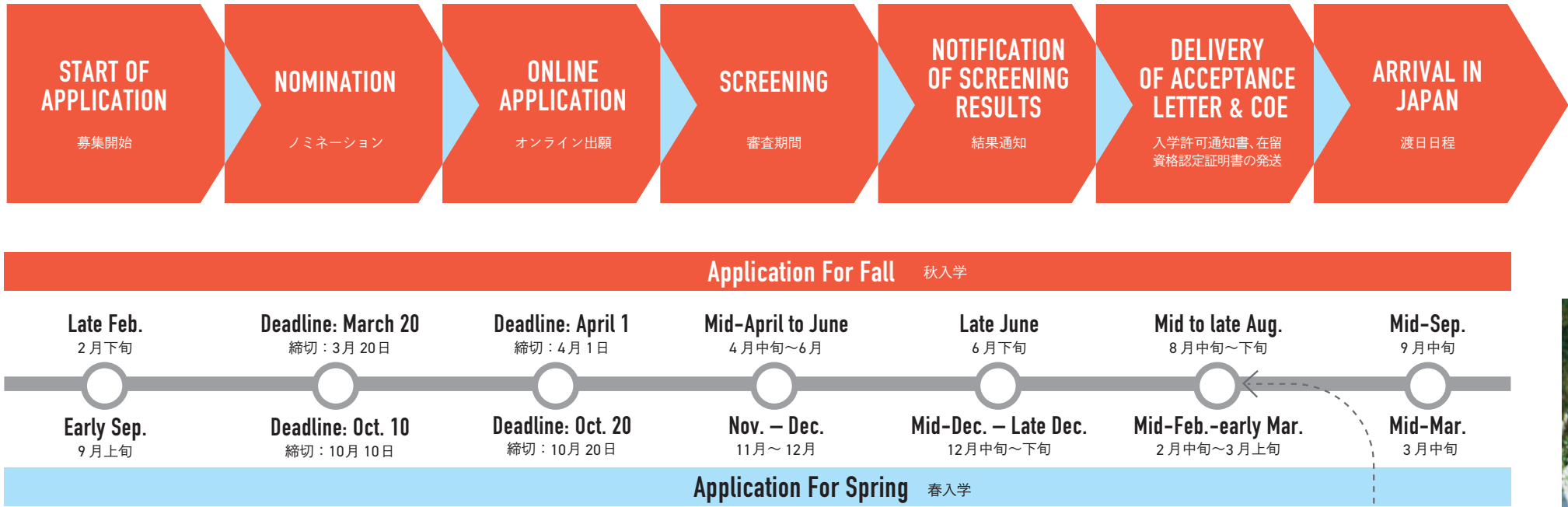


Schedule スケジュール

	Fall 秋入学	Spring 春入学
Start and End of Semester 学期の開始・終了	Late September to the end of March 9月下旬～3月末	Early April to the end of September 4月上旬～9月末
Exam Period 試験時期	Late January to mid-February 1月下旬～2月中旬	Late July to mid-August 7月下旬～8月中旬
Vacation 休暇	New Year Holiday: Late December to early January Spring Break: Mid-February to the end of March 年末年始休暇：12月下旬～1月初旬 春季休暇：2月中旬～3月末	Summer Break: Mid-August to the end of September 夏季休暇：8月中旬～9月末
Issue of Academic Transcript 成績証明発行時期	Sent to student's home university at the end of March. 3月末に在籍大学校宛てに発送	Sent to student's home university at the end of September. 9月末に在籍大学校宛てに発送

Exchange students must be continuously enrolled full-time at their home university until the end of the mobility period.
交換留学生は留学期間が終了するまでの間、在籍大学に在籍していなければなりません。

Application Flow Chart 出願の流れ



Contact 連絡先

Student Exchange Support Division,
Student Support Department Nagasaki University
長崎大学 学生支援部 留学支援課

Email	ryugaku_shien@ml.nagasaki-u.ac.jp
Phone	+81-(0)95-819-2243
Postal Address	1-14 Bunkyo-machi, Nagasaki, 852-8521 JAPAN
Website	https://www.liaison.nagasaki-u.ac.jp/en/?page_id=170

Scholarship 奨学金

Monthly Sum (JPY)	月額 (円)	Duration 支給期間
Undergraduate 学部生	Graduate 大学院生	
20,000-150,000	20,000-210,000	1-3 years

International students who are self-financing their studies are eligible to apply for student loans or scholarship offered by Ministry of Education, Culture, Sports, Science & Technology (MEXT), local governmental bodies, and other associations. Scholarship applications will be made available upon being admitted to the university.

長崎大学では、私費留学生向けに文部科学省をはじめ、民間団体等の奨学金を取り扱っています。奨学金は入学後に申請できます。

[Website](https://www.liaison.nagasaki-u.ac.jp/en/?page_id=148)
https://www.liaison.nagasaki-u.ac.jp/en/?page_id=148

Tuition Exemption 授業料免除

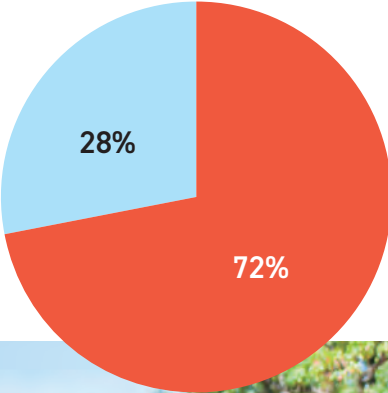
Students who meet certain conditions designated by the University may apply for exemption from tuition fees. Approved applicants can benefit from this system. Tuition exemption applications will be made available upon being admitted to the university.

長崎大学が定める基準に該当し免除を希望する場合は、本人の申請により判定の上、授業料の免除を受けることができます。授業料免除は入学後に申請できます。



Approval rate of tuition exemption (2023 AY)

私費留学生（正規生のみ）の授業料免除申請者の許可率



Must obtain a student visa before coming to Japan

日本に来る前に
留学ビザを取得すること

Dormitory

留学生宿舎

We have dormitories for international students off campus: Hortensia, Nishimachi and the Sakamoto International House. Hortensia and Nishimachi are a 15-minute walk from Bunkyo campus, and Sakamoto is a 10-minute walk from Sakamoto campus. Exchange students have priority to live in these university dormitories.

Requirements 入居資格	International students enrolled in Nagasaki University 長崎大学に在学する外国人留学生 International researchers and their family members accepted by Nagasaki University for academic exchanges 学術交流のため長崎大学が受け入れた外国人研究者及びその家族
Residence Period 入居期間	6 months (Special audit or research students may be permitted to stay for up to 1 year depending on enrollment period.) 原則 6ヵ月 (特別聴講学生、特別研究学生は在籍期間に応じ、最長 1 年間)

Dormitory for International student use 留学生用宿舎	Room Type and Square Footage 部屋タイプと面積	Rental Rate (Utilities included) per Semester 寄宿料 (共益費含) / 半期	Restoration Fee 原状回復費
Nishimachi Main Building 西町本館	Room share (2 people) 51.00 m ² ルームシェア (2 人)	JPY 138,000	JPY 8,525
	Room share (2 people) 34.20 m ² ルームシェア (2 人)	JPY 138,000	JPY 9,625
	Single Room (A) 27.60 m ² 単身室 (A)	JPY 198,000	JPY 19,250
	Single Room (B) 15.66 m ² 単身室 (B)	JPY 132,000	JPY 16,500
Nishimachi Building A 西町 A 棟	Room share (4 people) 53.98 m ² ルームシェア (4 人)	JPY 180,000	JPY 15,000
Nishimachi Building B 西町 B 棟	Room share (4 people) 55.25 m ² ルームシェア (4 人)	JPY 180,000	JPY 15,000
Sakamoto 坂本分館	Single Room 14.57 m ² 単身室	JPY 123,000	JPY 16,500
International Dormitory HORTENSIA 国際学寮ホルテンシア (白鳥町)	Room share (4 people) ルームシェア (4 人)	JPY 168,000	JPY 10,000

* Above rates are per person only. Rental rate and utilities are required to be paid in April and October. Contact and consult Student Exchange Support Division if it is difficult to pay rental rate and utilities per semester. Please note that the rates noted above may change.

上記の料金は、一人当たりの料金です。寄宿料と共益費は 4 月及び 10 月に、納入していただきます。半期毎の納入が難しい場合は、留学支援課へお問い合わせください。また、上記料金は、変更となる場合があります。

** In Nishimachi, utilities include electricity, water, and internet, and gas charge is paid by each room/unit to gas supply company, while in Sakamoto, gas is also included in utilities. In International Dormitory Hortensia, rental rate and utilities include electricity and internet, and water and gas charges are paid by each room/unit to supply companies.

西町は水道・電気とインターネット料金が共益費に含まれ、ガス料金は、部屋ごとにガス会社に支払います。坂本では、共益費にガス料金も含まれます。国際学寮ホルテンシアは電気とインターネット料金が寄宿料と共益費に含まれ、水道・ガス料金は、部屋ごとに供給会社に支払います。

*** Regarding utilities fees, you will have to pay extra/additional charges if you exceed standard usages significantly. 共益費について、標準的な使用量を大幅に超過した場合は、追加料金を請求します。

**** The internet is available in all private rooms with LAN cable at Nishimachi Main Building, Sakamoto and International Dormitory Hortensia, and also is available by Wi-Fi at Nishimachi Building A and B.

インターネットは西町本館・坂本・国際学寮ホルテンシアは LAN ケーブル、西町 A・B 棟は Wi-Fi で使用可能です。

***** The restoration fee is charged as the cleaning fee by the cleaning company after move-out. It is required at a time when you move in. 原状回復費とは、あなたが退去するときに清掃業者に清掃を依頼する費用で、入居月に 1 回限り支払います。

Please visit our website for more details. [Website https://www.liaison.nagasaki-u.ac.jp/en/?page_id=194](https://www.liaison.nagasaki-u.ac.jp/en/?page_id=194) 詳細はウェブサイトをご覧ください。

長崎大学には、キャンパス外に留学生用宿舎があります。国際学寮ホルテンシアと西町国際交流会館は、文教キャンパスから歩いて15分ほど、国際交流会館坂本分館は坂本キャンパスから歩いて10分ほどに位置しています。交換留学生は、優先的に入寮できます。

Support for Private Apartment Rental

Basic fees to consider when you rent an apartment are the deposit, the real estate agency commission fee, and first month' s rent. You can expect to pay around 100,000-150,000 yen in upfront costs. For students who wish to rent their own private apartments, we offer the following services.

Service 項目	Information 内容	Target 対象	Conditions etc. 条件等
Guarantor 連帯保証人	Due to the difficulty posed to international students in finding a guarantor when looking for apartments, the University will act as guarantor (institution guarantee). アパートを借りる時の保証人を見つけることが困難な留学生のために、大学が連帯保証（機関保証）を行う	All 全員	・ To make a payment of deposit or cleaning fee when you contract apartment. ・ Contract will be signed through the university co-op or a real estate agency. ・ Visa status must be student. ・ To include the special provisions prepared by Nagasaki University in the housing contract. ・ 住宅契約時に敷金もしくは清掃費を支払うこと ・ 大学生協または不動産管理会社を通すこと ・ 在留資格が「留学」であること ・ 長崎大学が作成した特約事項を住宅契約書に含めること
Housing Guarantee* 留学生住宅総合補償*	Insurance for damages caused by accidents such as fire or water. 火事や水漏れなどの事故によって損害を与えたときのための保険	All 全員	・ Guarantor must be the university ・ 長崎大学が連帯保証人であること

* Supported by the Nagasaki University Fund Saiyu Kikin
* 長崎大学西游基金による支援

Japanese Language Education

Target 対象	International students attending Nagasaki University, international researchers, international faculty members. 長崎大学の留学生、外国人研究員及び外国人教員
Enrollment Period 受講期間	Spring semester (April - August), Fall semester (October - February) 春学期（4 月～8 月）、秋学期（10 月～2 月）
Levels レベル	Elementary I, Elementary II, Intermediate I, Intermediate II, Advanced I, Advanced II. 初級Ⅰ、初級Ⅱ、中級Ⅰ、中級Ⅱ、上級Ⅰ、上級Ⅱ
Study Material 学習内容	Elementary I & II 初級Ⅰ・初級Ⅱ Intermediate I & II: Reading, Listening, Composition, Conversation, Kanji 中級Ⅰ・中級Ⅱ：読解、聴解、作文、会話、漢字 Advanced I: Reading, Integrated communication skills 上級Ⅰ：読解、総合 Advanced II: Integrated communication skills 上級Ⅱ：総合

[Website https://www.liaison.nagasaki-u.ac.jp/en/?page_id=58](https://www.liaison.nagasaki-u.ac.jp/en/?page_id=58)

民間アパートのサポート

日本で民間アパートに入居する場合は、家賃の他に保証人、敷金、仲介手数料等が必要となり、約 10～15 万円がかかります。そのため、長崎大学では、民間アパートの入居契約に際しては、以下のサポートを行っています。

We offer free Japanese program for international students who wish to learn Japanese. The classes range from basic to advanced. We will determine the classes you take based on the results of the placement test.

日本語の学習を希望する外国人のために無料で開講している日本語プログラムです。クラスは初級から上級まであり、プレースメントテストの結果によって、受講できる日本語科目が決められます。

Nagasaki University Area Map

About Nagasaki City

Population

The population of Nagasaki city is about 410,000 people.
長崎市の人口は約 41 万人です。

Environment

Nagasaki City is centralized city that has a mix of the ocean, mountains, and a downtown area.
海・山・市街地が一つになったコンパクトな町です。

Cultural heritage

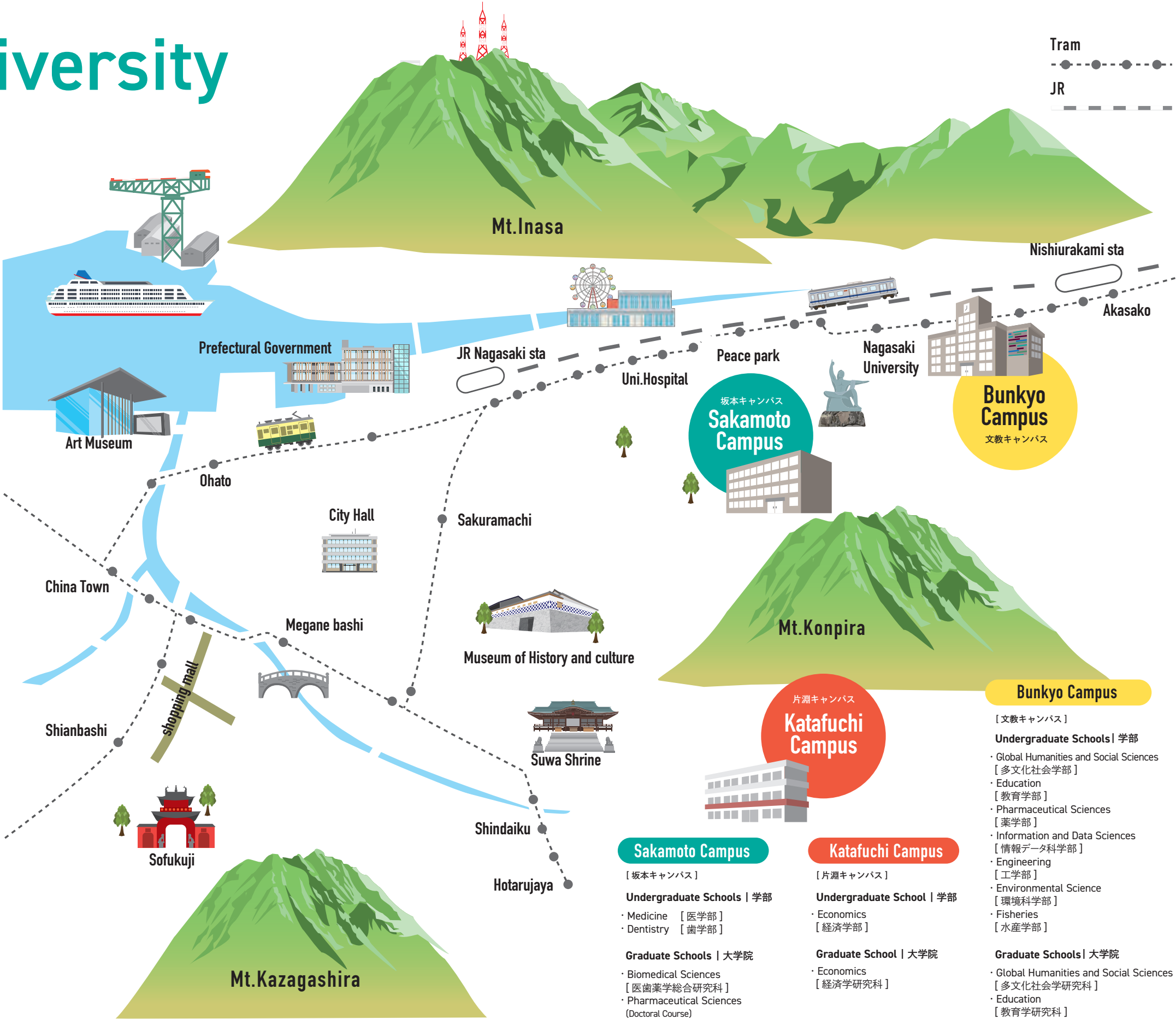
8 of the locations listed under UNESCO’s “Sites of Japan’s Meiji Industrial Revolution.”
「明治日本の産業革命遺産」としてユネスコ世界遺産に登録された構成遺産が長崎には8つあります。

History

Nagasaki City has a unique culture, one that is a mixture of Western, Chinese and traditional Japanese culture.
長崎は西欧、中国、そして日本の文化が融合している歴史的な町です。

Traffic

The tram makes transportation around the city very easy.
路面電車で長崎市内を簡単に周れます。



Tram
JR